



## Lejemål 47

Bygning 3, 1. sal

Area: 190 kvm

Type: Møbleret kontor

Husleje m.v. pr. måned: 15.000

Husleje: 180.000 årligt

A conto fællesudgifter: 0 årligt

A conto varme: 0 årligt

I alt pr. år excl moms:

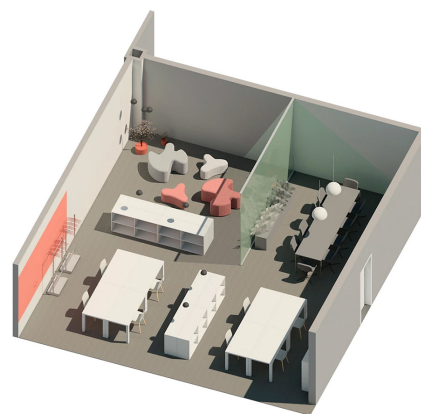
kr. 180000 årligt

## Fuldt møbleret kontor. Op til 8 arbejdsstationer.

Lejemålet kan overtages møbleret og indrettet eller ryddet for lejer.

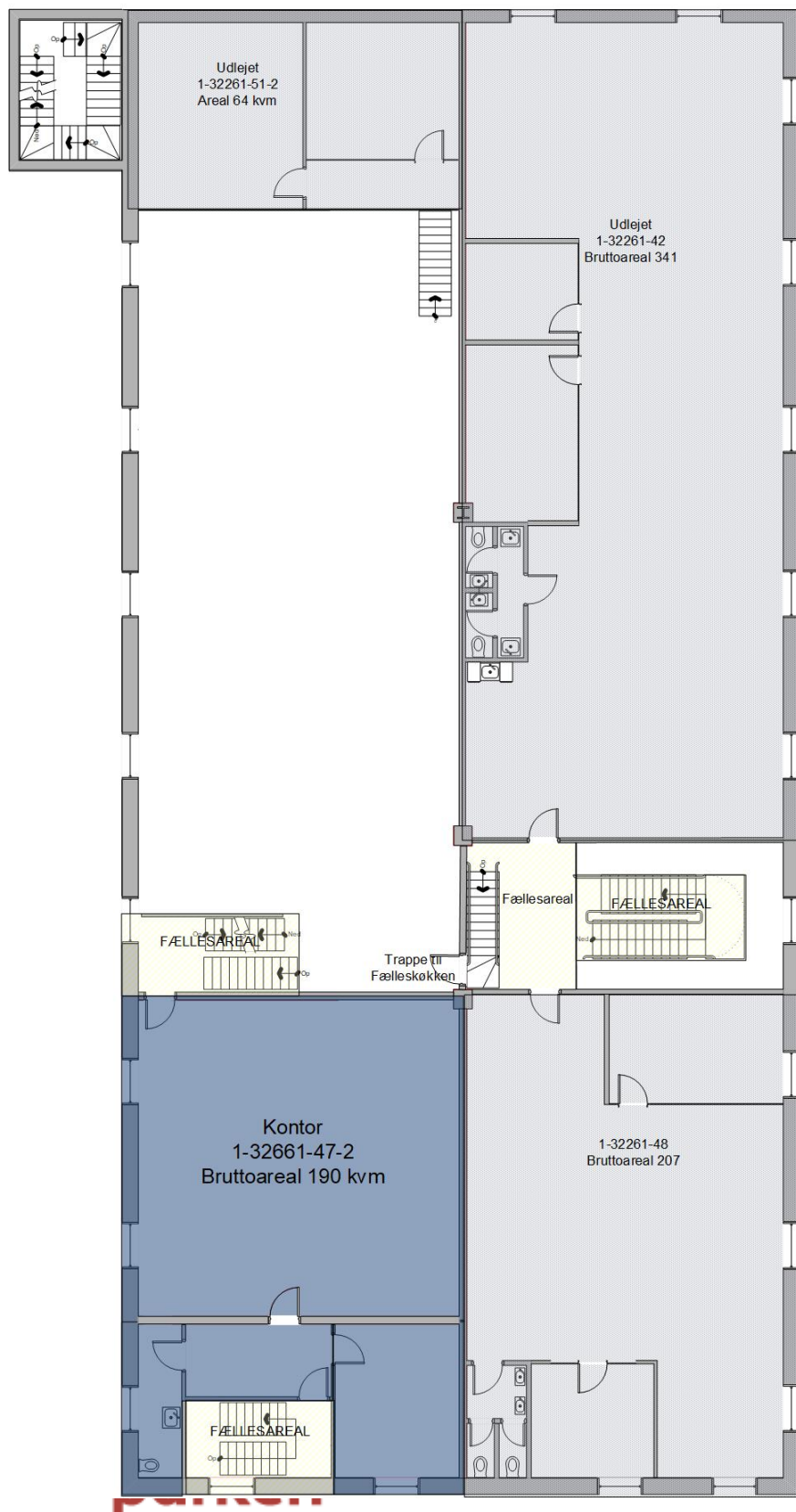
Kan lejes umøbleret fra kr. 12.000 alt inkl. eller møbleret fra kr. 15.000 alt inkl.

- Veldrevet ejendom
- Mulighed for frokostordning
- Fibernet
- Alarm
- Kameraovervågning
- Gratis parkering
- Ladestandere - elbiler
- Fleksible vilkår
- 

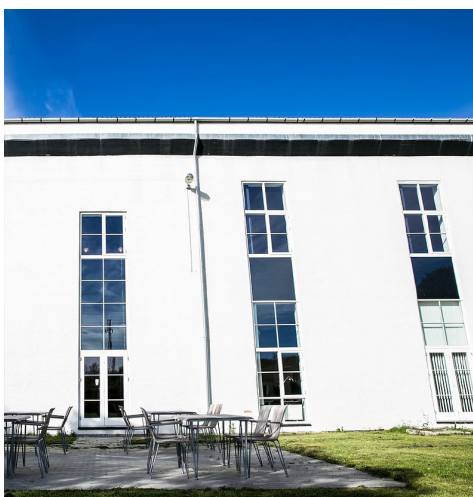


# PLANTEGNING

## Bygning 3, 1. sal



# FACILITETER OG OMGIVELSER



## OM LYFA PARKEN

I alt 19.000 m<sup>2</sup> kontor, lager og produktion i Målev lige ved motorvej og Kildebakke st. Nyistandsat og veldrevet.

## FÆLLESFACILITETER

Fællesarealer byder på et flot indgangsparti, pæne toiletter og badefaciliteter samt en stor fælles frokoststue. Lejere har brugsret til ca. 1.000 kvm. græsareal hvor der er etableret terrasse med direkte udgang fra bygningen.

## MULIGHEDER

Fællesarealer byder på et flot indgangsparti, pæne toiletter og badefaciliteter samt en stor fælles frokoststue. Lejere har brugsret til ca. 1.000 kvm. græsareal hvor der er etableret terrasse med direkte udgang fra bygningen.

## PLACERING

Grønne omgivelser i Målev 150 mtr. til Kildedal S-tog. 20 min. til København. Lige ved Fredrikssundsmotorvejen. Gratis parkering.

## FREMVISNING

Grønne omgivelser i Målev 150 mtr. til Kildedal S-tog. 20 min. til København. Lige ved Fredrikssundsmotorvejen. Gratis parkering.